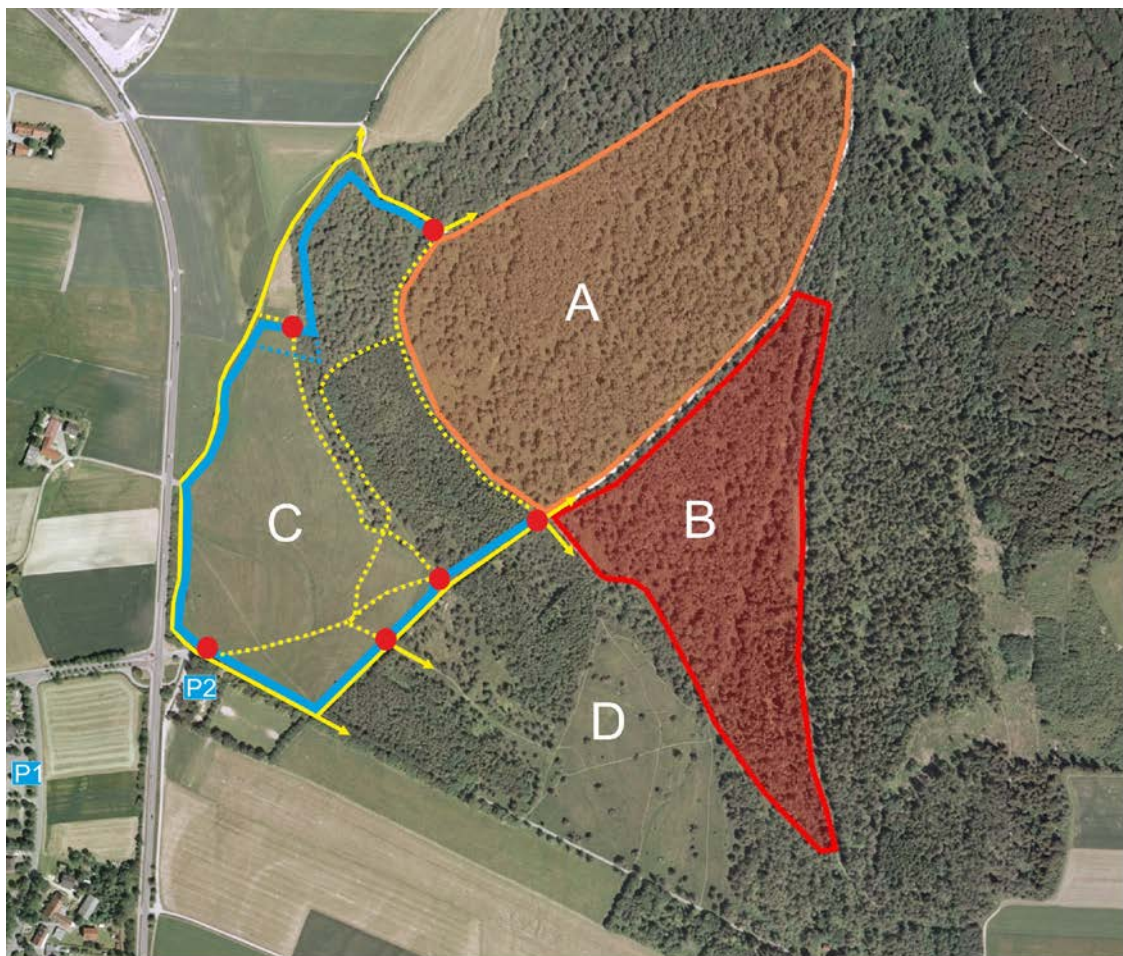


Anfahrtsbeschreibung: Beweidungsprojekt Stadtwald Augsburg

Adresse für Navigationsgeräte: Karwendelstr. 20, 86343 Königsbrunn (→ Karte: Parkplatz P1, Sportanlage Königsbrunn)

(Hinweis: Der Parkplatz liegt nördlich der Adresse Karwendelstr. 20, die Zufahrt zum Parkplatz liegt direkt hinter der Abzweigung Egerländerstr./Karwendelstr.)

Von A8/Augsburg kommend: B17 Richtung Füssen bis Ausfahrt Königsbrunn Nord – Richtung Mering / Staustufe 23 – hinter Ortsausgang Königsbrunn nach ca. 700 m links zum Parkplatz P1



Übersichtskarte Beweidungsprojekt Stadtwald Augsburg

- | | |
|---|---|
| A Gehege 1
Sommer/Winter: Przewalskipferde |  Von März - Oktober begehbare Pfade (außerhalb der Weidezeiten) |
| B Gehege 2
Frühjahr/Herbst: Przewalskipferde
Sommer: Wanderschäfer |  Ganzjährig begehbare Wege und Pfade |
| C Gehege 3 (Hasenheide)
Winter: Przewalskipferde
Sommer: Wanderschäfer |  Besuchertore (geöffnet von März - Oktober) |
| D Königsbrunner Heide (Mahd) |  P1 Parkplatz Sportanlage Königsbrunn (Treffpunkt für alle Veranstaltungen) |
| |  P2 Kleiner Wanderparkplatz |

