

Anfahrtsbeschreibung: **Beweidungsprojekt Stadtwald Augsburg**

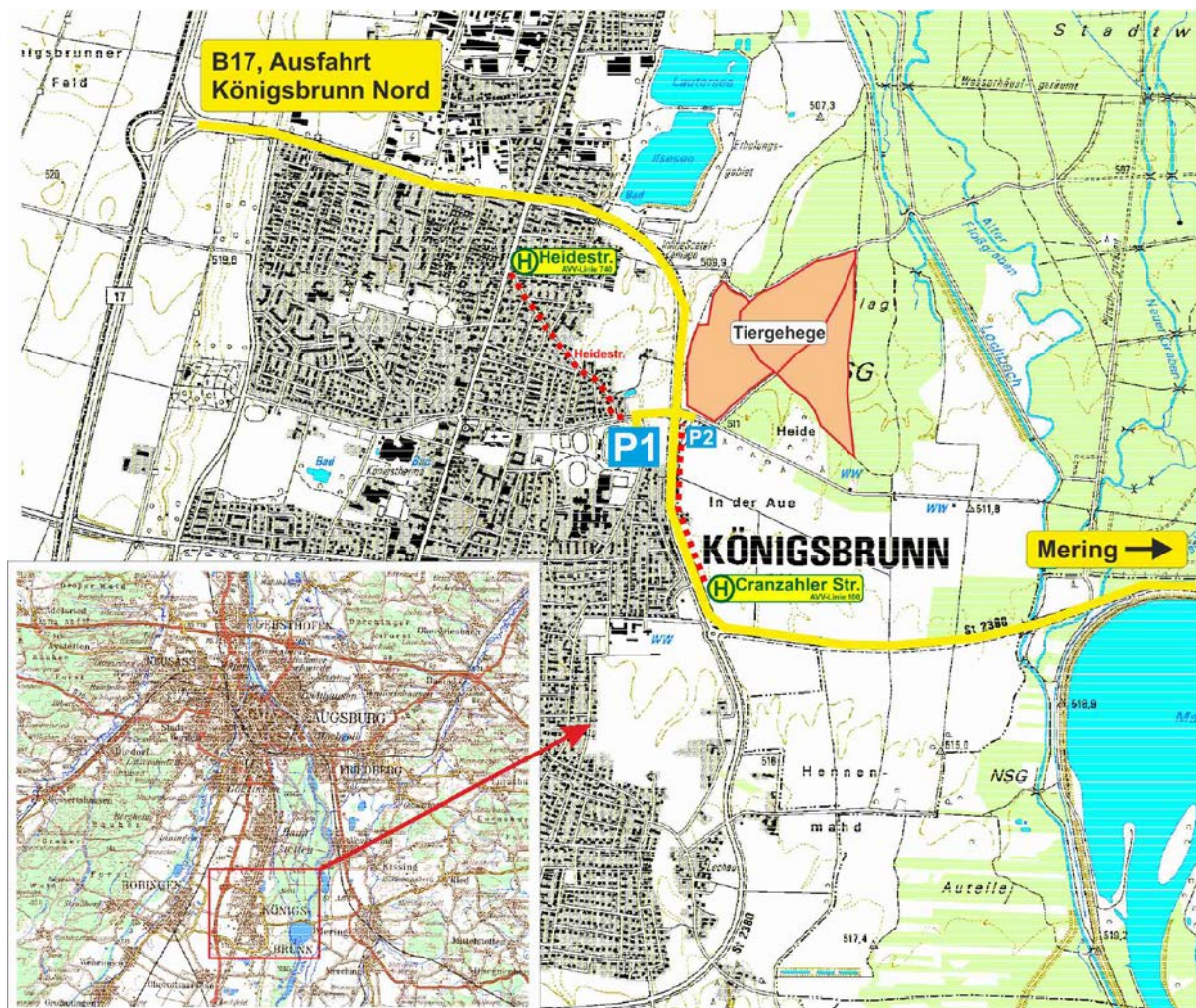
Anfahrt mit dem Auto:

Adresse für Navigationsgeräte: je nach Gerät Karwendelstr. 2 oder 20, 86343 Königsbrunn
(→ Karte: Parkplatz P1, Sportanlage Königsbrunn)

(Hinweis: Der Parkplatz liegt zwischen den Adressen Karwendelstr. 2 und 20, die Zufahrt zum Parkplatz liegt direkt hinter der Abzweigung Egerländerstr./Karwendelstr.)

Von A8/Augsburg kommend: B17 Richtung Füssen bis Ausfahrt Königsbrunn Nord – Richtung Mering/Staustufe 23 – hinter Ortsausgang Königsbrunn nach ca. 700 m rechts in die Egerländerstr. - nach 100 m links zum Parkplatz P1 in die Karwendelstr.

Von Mering kommend: An der Staustufe 23 vorbei Richtung Königsbrunn bis Kreisverkehr – Richtung Augsburg (rechts halten) – nach ca. 500 m links in die Egerländerstr. - nach 100 m links zum Parkplatz P1 in die Karwendelstr.

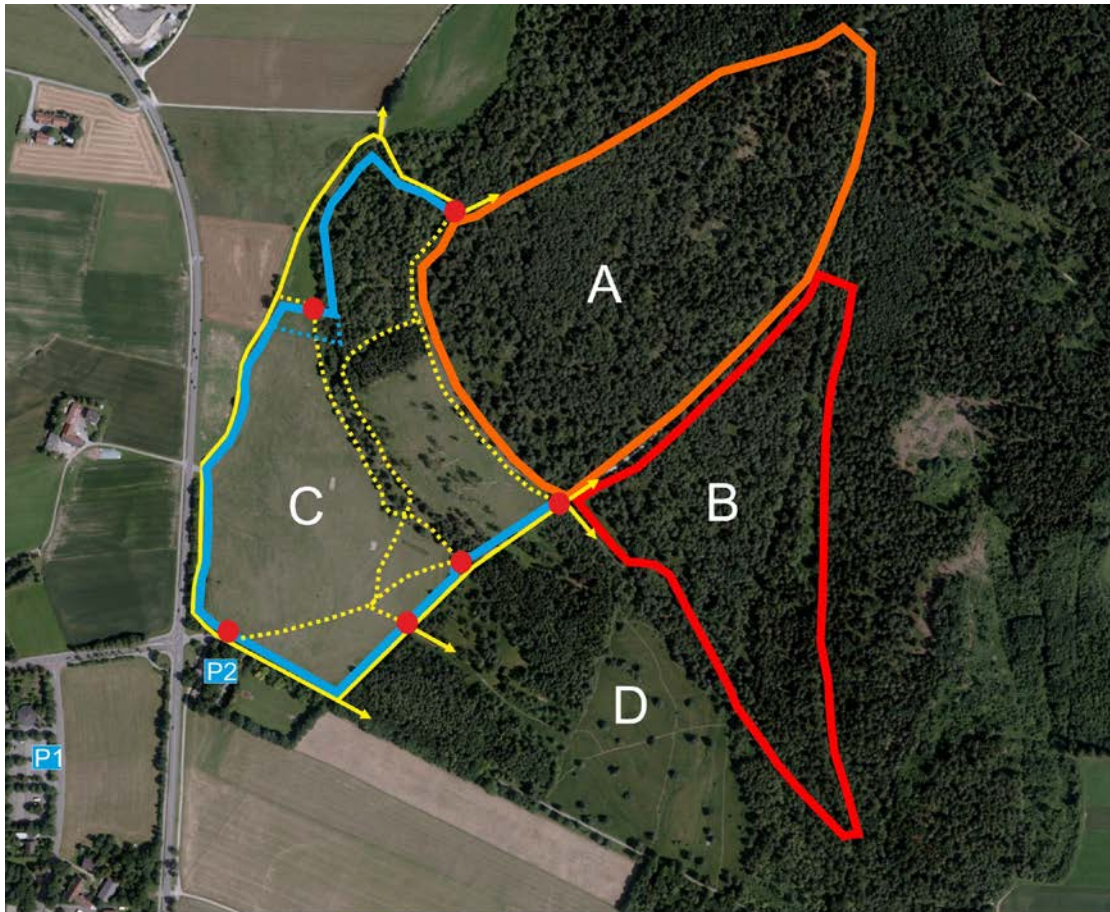


Anfahrt mit ÖPNV/Bus:

Von Augsburg: AVV-Schnellbuslinie 740 ab z.B. Augsburg HBF bis Haltestelle Heidestr. (Fahrzeit: 21 Minuten), dann 1 km Fußweg durch die Heide- und Egerländerstr. bis zu den Tiergehegen.

Von Mering: AVV-Buslinie 100 ab z.B. Bahnhof Mering bis Haltestelle Cranzahler Str., dann 1,2 km Fußweg entlang der Lechstr. bis zu den Tiergehegen.

Fahrplanauskunft: www.avv-augsburg.de



Übersichtskarte Beweidungsprojekt Stadtwald Augsburg

- | | |
|---|--|
| <p>A Gehege 1 Sommer/Winter: Przewalskipferde</p> <p>B Gehege 2 Frühjahr/Herbst: Przewalskipferde Sommer: Wanderschäfer</p> <p>C Gehege 3 (Hasenheide) Winter: Przewalskipferde Sommer: Wanderschäfer</p> <p>D Königsbrunner Heide (Mahd)</p> | <p> Von März-Oktober begehbare Pfade (außerhalb der Weidezeiten)</p> <p> Ganzjährig begehbare Wege und Pfade</p> <p> Besuchertore (geöffnet von März-Oktober)</p> <p> P1 Parkplatz Sportanlage Königsbrunn (liegt zwischen Karwendelstr. 2 und 20, 86343 Königsbrunn, Treffpunkt für alle Veranstaltungen)</p> <p> P2 Kleiner Wanderparkplatz (Wasserhausweg, Augsburg)</p> |
|---|--|